

İŞYERİNDEKİ RİSKLER

- 1 KAYMA, TAKILMA ve BENZERİ NEDENLERLE DÜŞME
- 2 YÜKSEKTEN DÜŞME
- 3 ELLE TAŞIMA İŞLERİ
- 4 MEKANİK TAŞIMA İŞLERİ
- 5 İŞLETME İÇİNDE DOLAŞIM
- 6 DEVRİLME VE DÜŞME
- 7 MAKİNA VE ALETLER
- 8 GÜRÜLTÜ
- 9 KULLANILAN MADDELER, YAYILMA VE ATIKLAR
- 10 YANGIN VE PATLAMA
- 11 ELEKTRİK
- 12 AYDINLATMA
- 13 EKLANLI ÇALIŞMALAR
- 14 ÇALIŞMA ORTAMININ İKLİMİ
- 15 HİJYEN - TEMİZLİK
- 16 FASON VEYA BİRLİKTE ÇALIŞMA
- 17 YETERSİZ EĞİTİM-BİLGİLENDİRME
- 18 DAĞITIM VE ULAŞIM
- 19 DİĞER RİSKLER



KAYMA, TAKILMA ve BENZERİ NEDENLERLE DÜŞME

Birisinin düşerek yaralanma riskidir. Yaralanma, düşmeden veya bir yere, bir makineye veya bir mobilyaya çarpmadan dolayı meydana gelebilir.

Tehlike örnekleri

- Kaygan yüzeyler :
Saçılmış maddeler (su, yağ, kimyasal..)
İklim şartları (yağmur, buz..)
- Düzensiz yüzeyler, basamak, delik, yarık v.s.
- Dar geçişler,
- Geçişlere konmuş atıklar, borular, sandıklar, koliler v.s.

Önlem Örnekleri

- Çalışanların dolaşacağı alanları düzenleyin
- Tehlikeli alanları düzeltin: kaymaz yüzeyler, düzgün yüzeyler, geçişlerin genişletilmesi
- Yüzeylerin bakımını yapın : Düzenli temizlik, dökülenlerin derhal temizlenmesi, bozuk yüzeylerin tamiri
- Geçişlerin açık ve düzenli tutulması

YÜKSEKTEN DÜŞME

Birisinin seviye farkı nedeniyle düşerek yaralanma riskidir. Yaralanma düşme veya bir makineye , tesisata çarpma nedeniyle oluşabilir. Yaralanma derecesi yüksekliğe bağlı olarak artabilir.

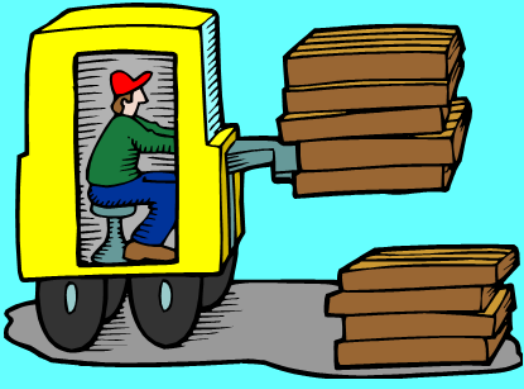


Tehlike örnekleri

- Seviye farkı gösteren alanlar : Merdiven, çukur, köprü, set
- Yüksek seviyelere ulaşma: dolap, raf, çatı, kamyon, üst üste konulmuş ambalajlar, sandıklar, koliler ...
- Hareketli alet kullanma: merdiven, iskele,...

Önlem Örnekleri

- Farklı seviyeleri yok edin. Örneğin kamyonla ulaşmak için yerden kamyon seviyesine kadar basamaklar oluşturun
- Gerekli emniyet tedbirleri alındı mı ? : Örneğin merdiven korkulukları, tutamaçlar, emniyet kemeri..
- Çalışanları bu konuda eğitin
- Gerekli kişisel korunma cihazlarını kullanın



MEKANİK TAŞIMA İŞLERİ

Hareketli araçların çarpması (kayma, çarpışma, ezme) sonucu yaralanma riski

Tehlike örnekleri

- çalışmaya uygun bir mekanik taşıma sistemi sağlamamak,
- Aracı dar görüş alanında sürmek, manevra yapmak, aşırı hız yapmak,
- Taşıyıcı aracın dengesizliği: zemin bozukluğu, yükün düzensiz olması, fazla olması
- Yükün dengesizliği : düzensiz yükleme, sabitleştirmeme

Önlem Örnekleri

- Standartlara ve işinize uygun taşıma aracı kullanın,
- Aracınızı tedarikçinin talimatlarına göre kullanın
- Düzenli bir şekilde aracınızı kontrol edin,
- Aracın kullanımı sadece eğitim almış ve ehliyet sahibi olanlara kullandırın

ELLE TAŞIMA İŞLERİ



Sürekli fizik gücü kullanma, çarpma, ezilme, tekrarlanan hareketler ve sağlığın bozulması riski.

Tehlike örnekleri

- Yüksek ağırlıkta yük taşımak
- Tekrarlanan ve hızlı bir şekilde yük taşımak
- Taşınması zor yük: örneğin çok büyük, sıcak, tutulması zor,...
- Taşımayı yanlış yapmak: örneğin iki büküm olmak, ya da aşırı uzanmak

Önlem Örnekleri

- İş akışını düzenleyerek elle taşımayı kaldırın veya en aza indirin
- Mekanik taşıma aletleri kullanın
- Yükü kolayca tutulur hale getirin: örneğin sap, tutamak v.s.
- Çalışanları uygun taşıma şekli için eğitin
- Gerekli kişisel korunma cihazları kullanın: örneğin eldiven, bot, v.s.

İŞLETME İÇİNDE DOLAŞIM



Çalışanlara bir aracın (araba, kamyon, forklift,.v.s) çarpması sonucu yaralanma, araçların birbirine veya bir engele çarpma riskleri

Tehlike örnekleri

- Yaya ve araçların aynı alanda dolaşmaları, yollarının kesişmesi
- Tehlikeli dolaşım alanı: örneğin çok dar geçişler, eğimli yollar, kötü zemin,,
- Tehlikeli manevra alanları
- Bakımsız araçlar: örneğin tutmayan frenler, aşınmış lastikler, direksiyon, işaretler..

Önlem Örnekleri

- İşletmede araçların dolaşımı için kurallar getirin
- Mekanik taşıma aletleri kullanın
- Dolaşım alanlarını işaretleyin, aydınlatın ve bakımlı tutun
- Araçların periyodik bakımlarını yaptırın
- Arızaları hemen tamir edin
- Çalışanları dolaşım hakkında eğitin



DEVİRİLME VE DÜŞME

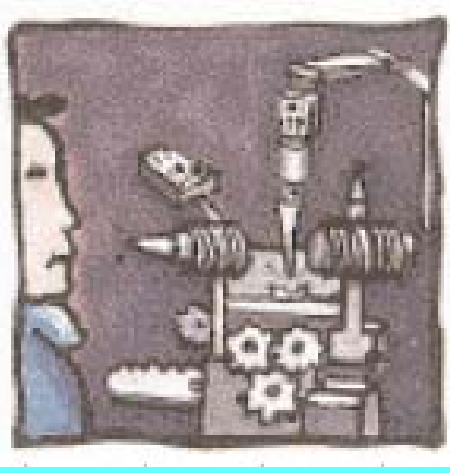
Bir istiften düşen yükün veya devrilen yük istifinin veya rafın yaratacağı yaralanma riskidir.

Tehlike örnekleri

- Yüksek seviyede yüklenmiş riskler: örneğin raflarda, dolap üstlerinde, v.s.
- Üst üste istiflenmiş yüksek seviyedeki yükler: örneğin bidonlar, koliler v.s.
- Farklı yükseklikte veya katlar arasında yapılan çalışmalar: örneğin işletmede yüksekten yere, çatıdan yere v.s.
- Desteklenmemiş çukurlarda, galerilerde çalışmalar

Önlem Örnekleri

- Depolamayı organize edin: ayrılmış bölüm, ambalajların şekillerine uygun depolama, aralarında yeterli geçiş mesafeleri, v.s.
- Ambalajın özelliğine göre yüksekliği sınırlayın
- Düşmeye veya devrilmeye karşı koruyucu önlemler alın
- Gerekli kişisel korunma cihazlarını kullanın



MAKİNA VE ALETLER

Bir taşınabilir aletin, bir makinanın veya makinanın bir kısmının mekanik etkisiyle oluşacak yaralanma (kesilme, delinme, ezilme, çekilme,..) riskidir.

Tehlike örnekleri

- Çalışanın temasa geçebileceği hareketli organlar (güç transfer aparatları,..).
- Fırlayabilecek parçalar (talaş, somun v.s.) veya sıçrayabilecek sıvı (basınç altındaki sıvı, gaz)..
- Kesici alet kullanılması : bıçak, giyotin, testere, v.s.
- Bakımı veya tamiri esnasında kilitlememiş makinalar

Önlem Örnekleri

- Yasalara ve standartlara uygun makinaları kullanın
- Bu makinaları üreticinin talimatlarına uygun olarak kullanın
- Kesici aletleri kullanırken koruma aparatları ile beraber kullanın
- Çalışanları eğitin
- Gerekli kişisel korunma cihazlarını kullanın

GÜRÜLTÜ

Gürültü bir rahatsızlık kaynağıdır : Sözlü iletişimi etkiler, hassas işlemleri engelleyebilir. Uzun süreli maruz kalmalar sonucu kalıcı sağırılık yaratabilen bir risktir.

Tehlike örnekleri

- Sürekli gürültü yayan kaynaklar (motorlar, kompresörler, baskı makinaları, presler, hoparlörler, v.s.)
- Darbe ile çalışan alet veya makinalar, hava tahliyesi, sesli sinyaller v.s.

Önlem Örnekleri

- Gürültü kaynaklarını yok edin, gürültünün şiddetini azaltın, çalışanların maruz kalma sürelerini azaltın,
- Gürültülü sistemlerini izole edilmiş ayrı alanlarda işletin,
- Koruyucu sistemler yerleştirin : kabin, duvarlarının izolasyonunu sağlayın,..
- Gerekli kişisel korunma cihazlarını kullanın.



KULLANILAN MADDELER, YAYILMA VE ATIKLAR

Gaz, sıvı veya katı haldeki maddelerin, solunma, yutma veya deri ile teması ile enfeksiyon, zehirlenme, yanık, alerji gibi etkilere maruz kalma riskleri. Bazı şartlar altında meslek hastalığı riski.



Tehlike örnekleri

- Yanda şekli verilen semboller gibi etiket taşıyan maddelerin kullanılması
- Gaz, buhar yayılması,
- Toz yayılması : çimento, un, odun talaşı
- Duman yayılması : kaynak, gaz boşaltımları
- Mikro organizmaların varlığı : mikrop bakteri, virüs, mantar v.s.

Önlem Örnekleri

- Tehlikeli maddeyi tehlikesiz bir madde ile değiştirin,
- Kullanılan miktarı sınırlayın,
- Yayılımları toplayın : kaynakta yakalayın veya havalandırma sağlayın,
- Atıkların toplanmasını, depolanmasını ve bertaraf edilmesini organize edin,
- Çalışanları bu maddelerin kullanımı, Güvenlik Bilgi Formu, önlemler v.s. hakkında eğitin,
- Gerekli kişisel korunma cihazlarını kullanın.



YANGIN VE PATLAMA

Yangın ve patlama sonucu çalışanların yaralanma riski. Çok önemli maddi hasarlara neden olabilir.



Tehlike örnekleri



•Yanda şekli verilen semboller gibi etiket taşıyan maddelerin, doğal gazın, LPG'nin kullanılması

•Patlayıcı ortam yaratılması: LPG, Doğal gaz , alevlenir maddelerin hava ile karışımı

•Birbiriyle uyumsuz maddelerin bir arada veya yakında depolanması

Önlem Örnekleri

•Tehlikeli maddeyi daha az tehlikeli bir madde ile değiştirin,

• Tutuşturma kaynaklarını önleyin: sigara içmeyin, kaynak yapmayın, elektriğe dikkat edin,

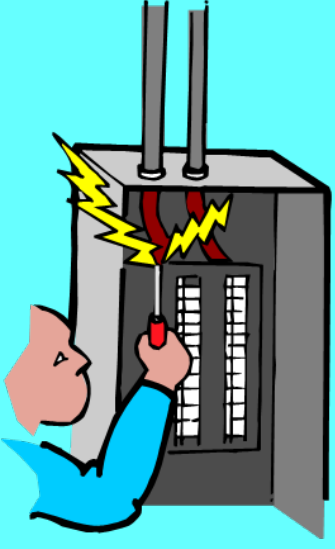
• Önleyici tesis oluşturun : ayrı depolama alanı, yangın önleme duvarları,..

•Yangın algılama sistemleri yerleştirin,

•Söndürme ve alarm sistemleri yerleştirin,

•Acil durum müdahale ve tahliye planları oluşturun.

ELEKTRİK



Bir iletkenle, güç altındaki bir metal parçası ile temas sonucu yanma veya elektrik şoku riski.

Tehlike örnekleri

- Çalışanların temas edebileceği açık devreler : kapağı açık elektrik panosu veya havai elektrik hattı,
- Arızalı materyel :toprak hattı olmayan devreler, arızalı uzatmalar, kırık prizler, fişler,
- Bakım sırasında elektrik devresinin kesilmemesi,

Önlem Örnekleri

- Elektrik tesisatınızı, ehliyetli kişilere, uygun ekipmanla ve standartlara göre yaptırın,
- Elektrik tesisatınızı periyodik olarak kontrol ettirin,
- Çalışanları eğitin, elektriğin tehlikelerine karşı uyarın,
- Gerekli kişisel korunma cihazlarını kullanın.

AYDINLATMA

Yetersiz veya uygun olmayan aydınlatmada yorulma ve dikkatsizlik riski. Kaza veya yangınlara için uygun ortam yaratır.

Tehlike örnekleri

- Çalışmaya uygun olmayan yetersiz aydınlatma,
- Gözleri kamaştırıcı aydınlatma veya güneş ışınları,
- Yetersiz veya aydınlatılmamış geçiş alanları.

Önlem Örnekleri

- Çalışmaya uygun aydınlatma yapın,
- Çalışanın kendine göre uygun ayarları yapmasına izin verin,
- Yeterli bir doğal aydınlatmayı sağlayın,
- Aydınlatma sisteminde düzenli bir bakım programı uygulayın: pencere camlarının temizliği, lambaların temizliği, bozuk lambaların değişmesi,..
- Acil durum lambaları yerleştirin.



EKRANLI ÇALIŞMALAR

Görmenin yorulması ve stres kaynağıdır. Stres hataların yapılmasına neden olur. Bazı şartlarda sırt ağrılarına neden olabilir.

Tehlike örnekleri

- Lambadan, parlak yüzeylerden gelen ışığın ekranda yansımaları,
- Uygun olmayan büro eşyaları,
- Ekran rengi, karakter büyüklüğü gibi ayarlaması mümkün olmayan parametreler,
- Programı kullanma hatası: yetersiz eğitim, oturmanın ergonomik olmaması, sürekli hata yapma

Önlem Örnekleri

- Ekranlı çalışmaya uygun mobilya kullanın,
- Ekranı ışık kaynaklarına göre uygun yerleştirin,
- Camlara gerektiği yerde perde veya ışık engeli uyarlayın,
- İşinize uygun program kullanın,
- Ekranda çalışmaya dinlenme veya başka işle uğraşmak için ara verin.



ÇALIŞMA ORTAMININ İKLİMİ

Rahatsızlık kaynağıdır. Aşırı yorulmaya, ortamın ağır iklim şartları bazen fenalaşmaya, bayılmaya bile neden olabilir.

Tehlike örnekleri

- Uygun olmayan sıcaklık . Örneğin büro çalışmaları fiziki çalışmalardan daha yüksek sıcaklık gerektirir.
- Kötü hava şartlarına maruz kalma, hava cereyanında kalma gibi.
- Sıcak ortam: fırın gibi ısıtıcıların yanında olmak, sıcak malzemelerin yanında kalmak, güneş ışınına maruz kalmak
- Soğuk ortam: soğutma odası.

Önlem Örnekleri

- Çalışanların fiziksel faaliyetlerine uygun ve mümkünse çalışanlarca ayarlanabilen ısıtma sistemi uygulayın,
- Çalışma ortamının hava akımı ve nemini düzenleyebilecek sistem oluşturun,
- Çok sıcak veya çok soğuk ortamda çalışanlar için uygun sıcaklıkta dinlenme yerleri oluşturun, kaybedilen su ve mineralleri geri kazandırmak üzere beslenme programları uygulayın,
- Gerekli kişisel korunma cihazları sağlayın.

HİJYEN - TEMİZLİK

Sağlık riski taşır. Bazı faaliyetler için (lokanta, gıda, v.s.) mikrop bulaşması riski taşır.



Tehlike örnekleri

- Çalışanların vücut hijyeni için gerekli şartların noksanlığı,
- İlk yardım ve bakım personelinin yokluğu,
- Gıda maddeleri için gerekli hijyen şartlarının uygulanmaması,

Önlem Örnekleri

- Yeterli sayıda tuvalet, lavabo ve giysi dolabı bulundurun,
- Sağlık ve hijyenle ilgili araçların her zaman temiz olmasına özen gösterin,
- Kirlenici faaliyet türlerinde çalışanların uygun şekilde duş almalarını sağlayın,
- İşyeri sağlık biriminin aktif çalışmasını sağlayın.



FASON VEYA BİRLİKTE ÇALIŞMA

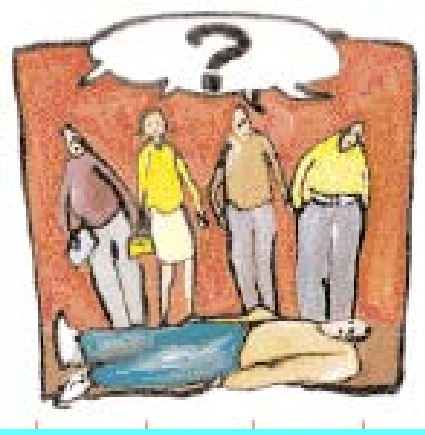
Tesisteki riskleri bilmemek, kuruluşların birbirini tanımamasından kaynaklanacak kaza riskleri taşır.

Tehlike örnekleri

- Tesisin bakımı, güvenliği gibi konular için dışardan bir kuruluşu çalıştırmak,
- Kuruluşlardan birisinde çalışanın diğer kuruluşun tehlikelerinden haberdar olmaması,
- Aynı işi yapacak iki farklı kuruluşun birbirlerinin tehlikelerini bilmeden çalışması,

Önlem Örnekleri

- Diğer kuruluşla birlikte işyeri sağlık ve güvenliği için denetleme yapın,
- Bu denetimin ardından sağlık ve güvenlik için birlikte alınacak önlemleri saptayın,
- Kuruluşunuzun güvenlik talimatlarını dış kuruluşla bildirin,
- Dış kuruluşun asıl işlemleri yapabilmesi için bir izin belgesi sistemi oluşturun.



YETERSİZ EĞİTİM- BİLGİLENDİRME

Tesisdeki güvenlik talimatları, güvenli çalışma kuralları, önlem kuralları hakkında yetersiz bilgi nedeniyle kaza veya meslek hastalığı riski.

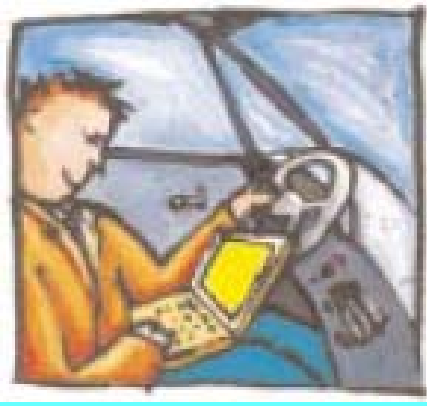
Tehlike örnekleri

- Çalışanların, tesisin güvenlik talimatları, güvenli çalışma kuralları ve önlem kurallarını anlayacak düzeyde eğitim temeli olmaması,
- Çalışanların yaptıkları işe göre yetersiz eğitim almaları,
- Kaza halinde kazazedeye ilk yardımı yapacak eğitilmiş personelin olmaması,

Önlem Örnekleri

- Çalışanlarınızı iyi tanıyın,
- Yeni işe alınanları, geçici olanları tesisin güvenlik kuralları ve çalışacağı yerin özellikleri hakkında eğitin,
- Çalışanlarda yer değiştiren olursa yeni işi için güvenlik kuralları hakkında eğitin,
- Çalışanların güvenlik konularındaki endişelerini, görüşlerini anlatabilecekleri ortam yaratın ve değerlendirin,
- Yeterli sayıda ilk yardım ve kurtarıcı eğiterek kaza sonuçlarını asgariye indirmeye çalışın.

DAĞITIM VE ULAŞIM



Bir çalışanın iş nedeniyle uğrayacağı trafik kazası (dağıtım kazası) veya iş yerine gelirken veya giderken uğradığı kaza (ulaşım kazası) risklerini taşımaktadır.

Tehlike örnekleri

- Yılı boyunca çok aşırı sürelerde araç kullanımı- çok kilometre,
- İş yerinin organizasyonuna bağlı olarak yer değiştirme (dağınık yerleşim, işyerlerinin şantiyelerin sık değişimi, zaman darlığı..),
- Sorunlu araç (eski lastikler, fren sistemleri) veya yetersiz ekipman (ABS yok, klima yok) veya işe uygun olmayan araç,
- İletişim etkileri (araç kullanırken cep telefonu kullanmak veya aracı büro gibi kullanmak),

Önlem Örnekleri

- İşinizi organize ederek lüzumsuz git- gel'i kaldırın,
- Güvenli güzergah seçerek bu yolun kullanılmasını sağlayın,
- Aracınızın işinize uygun olmasını ve sürekli bakımının yapılmasını sağlayın,
- Faaliyetlerinizi planlayarak sürücüye yeterli ulaşım zamanı verin,
- Araç kullanım esnasında cep telefonu kullanımını yasaklayın,
- Aracı kullanan sürücünün bu işi yapacak ehliyetinde olmasına dikkat edin.

ĐİĐER RİSKLER

Çalıřma Alanında

Ergonomi	Çalıřma ortamının, duruřun, makinaların çalıřana uygun yerleřmiř olmaması
Titreřim	Bazı makine, aletlerden yayılan önemli vibrasyonlar
Havanın ağır olması	Kapalı alanlarda dođal veya mekanik havalandırmanın yeterli olmaması
Basınç altındaki akıřkanlar	Basınç altındaki havanın, buharın hortumunun patlaması
Enfeksiyon	Mikrop içerebilecek madde veya malzemelerle çalıřma
Iřıma	İyon ıřıması yapacak aletlerle (X ıřını) çalıřma
Stres	İsteklerin çokluđu, zaman darlıđı
Kiřisel korunma	Kiřisel korunma cihazlarının uygun olmaması veya kullanılmaması

DIĞER RİSKLER

Kurumsal Riskler

Güvenlik anlayışı	Yönetimce ilan edilmeyenve desteklenmeyen güvenlik anlayışı
Güvenliğin takibi	Kuruluş bünyesinde güvenlik uygulamalarını takip edenin olmaması
İşçi Temsilcisi	İşçi temsilcisinin çalışanların hijyen ve güvenliği ile ilgilenmemesi
Güvenliğin ön plana alınması	Yeni bir tesis veya alet için güvenliğin göz önünde bulundurulmaması
İlk yardım	İlk yardım organizasyonu ve personeli olmaması
Tecrübelerin geri dönüşümü	Oluşan kaza veya olayların incelenerek bunalara göre önlemler alınmaması
Kontrol	İç veya dış kontrol denetleme görülen bir uygunsuzluğun düzeltilmemesi

DİĞER RİSKLER

Fiziksel Etkiler



Patlayıcı
E

Patlar



Oksitleyici
O

Yakar



Alevlenir
F

Alev alır

Sağlığa Olan Etkiler



Toksik
T

Öldürür



Korozif
C

Aşındırır



Tahriş Edici Zararlı
Xi Xn

**Tahriş eder,
zararlıdır**

Çevreye Olan Etkiler



Çevreye
Zararlı
N

Çevreyi Kirletir

Kaynak : INRS – Institut National de Recherche et de Sécurité ; Evaluation des risques professionnels , Guide pour les PME-PMI